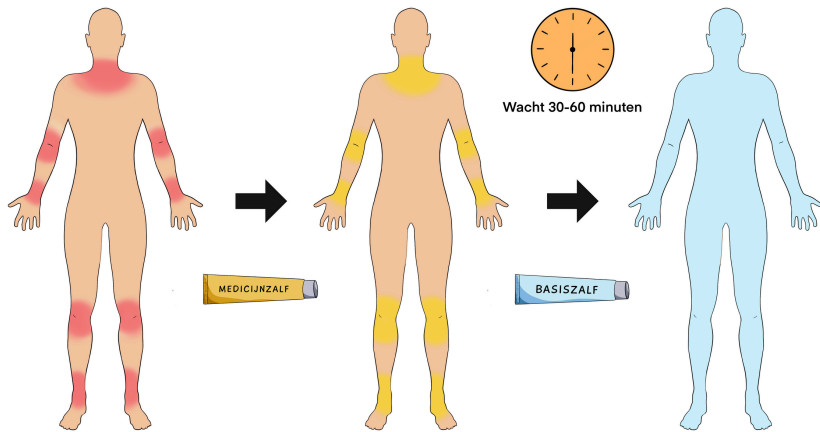


VOLGORDE VAN SMEREN

1

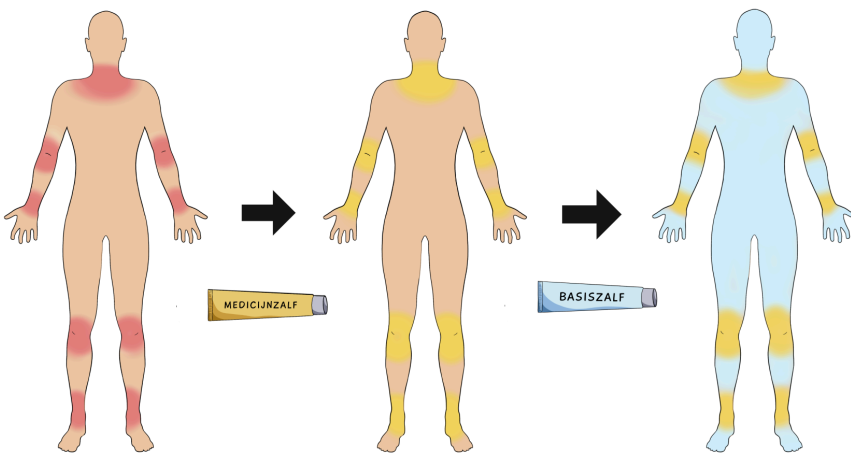


Smeer medicijnzalf op je eczeem plekken

Wacht 30-60 min

Smeer daarna basiszalf op je hele lichaam

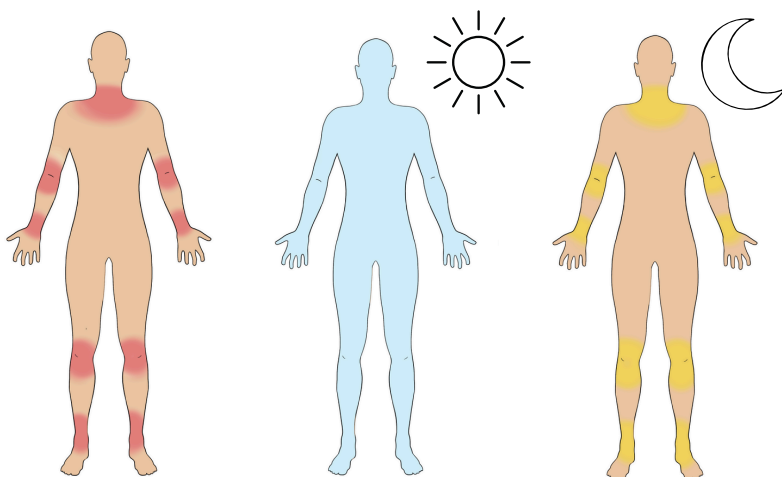
2



Smeer medicijnzalf op je eczeem plekken

Smeer daarna direct basiszalf op je hele lichaam maar niet op de eczeem plekken

3



Smeer de medicijnzalf en de basiszalf op verschillende momenten van de dag

Bijvoorbeeld in de ochtend en in de avond